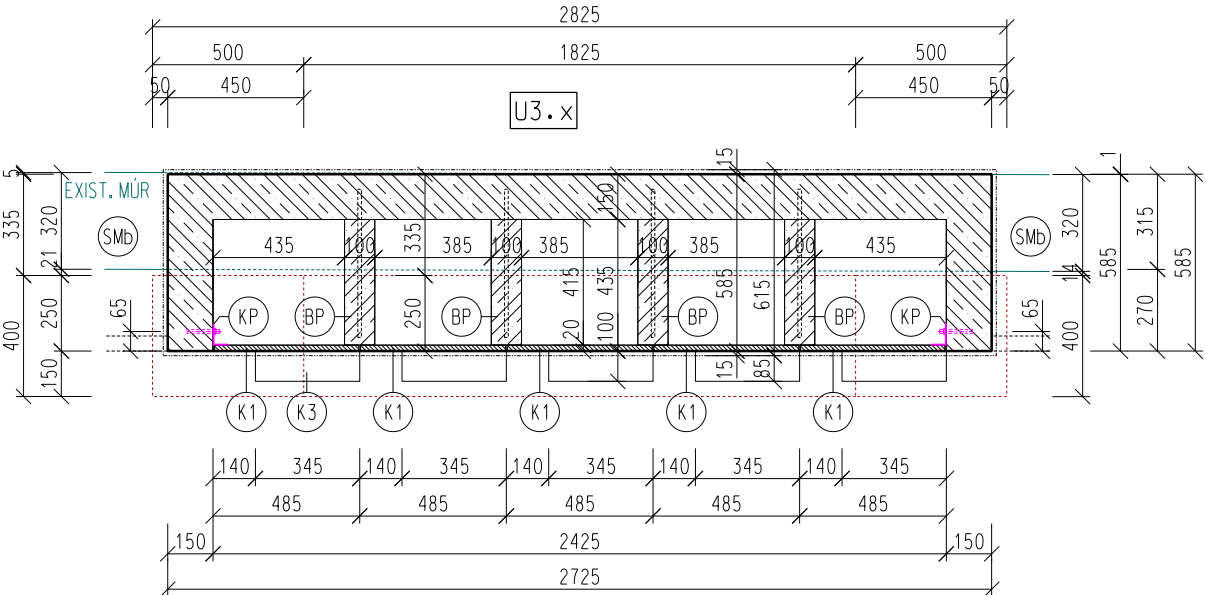
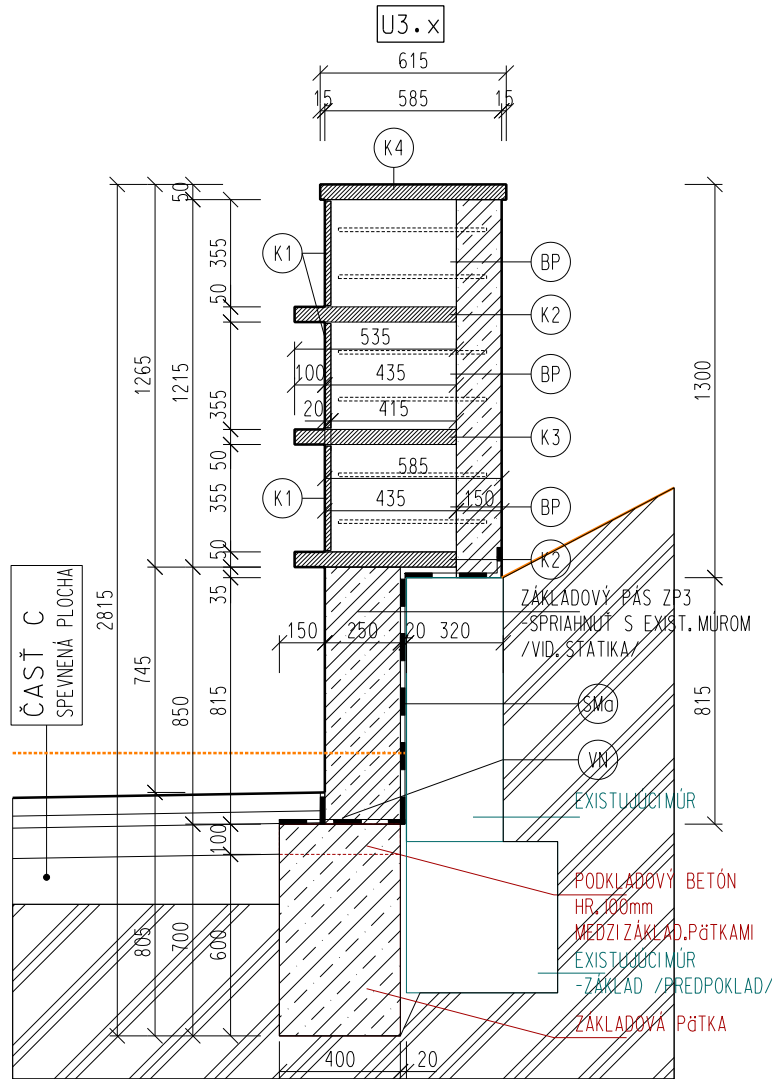


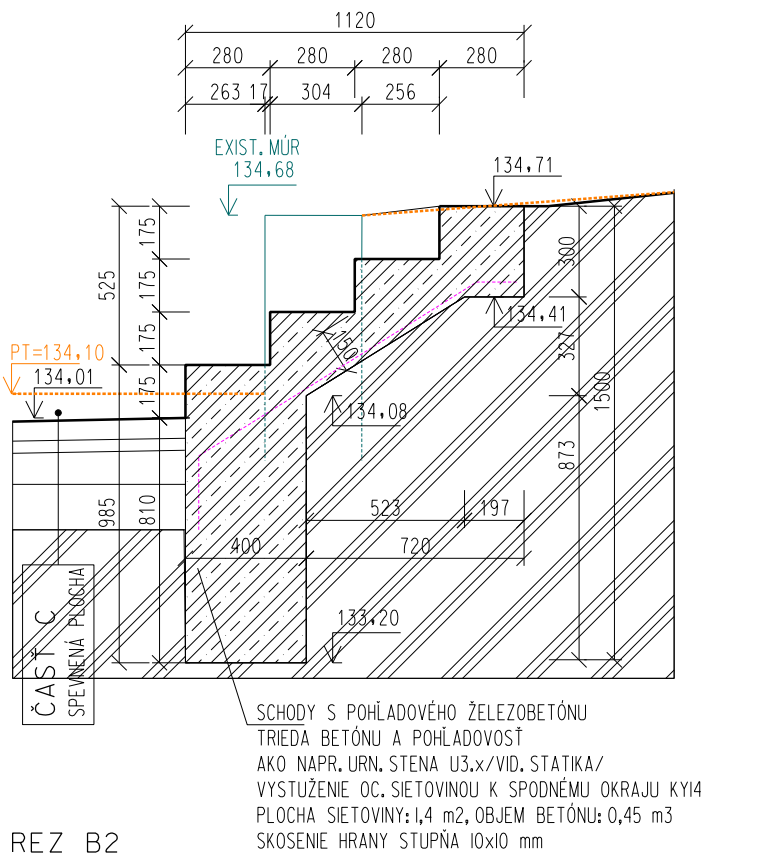
REZOPOHĽAD



PĚDORYS



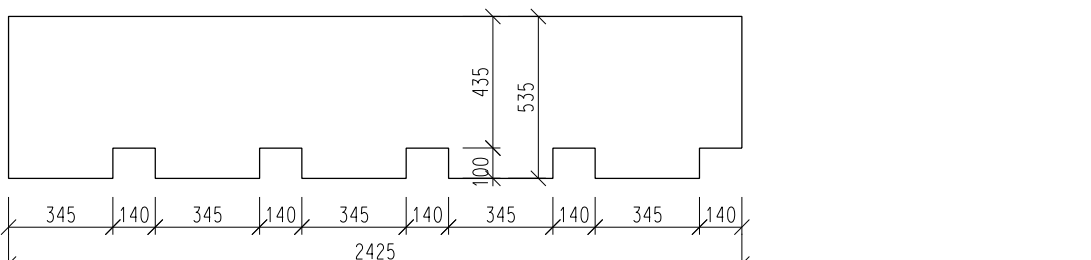
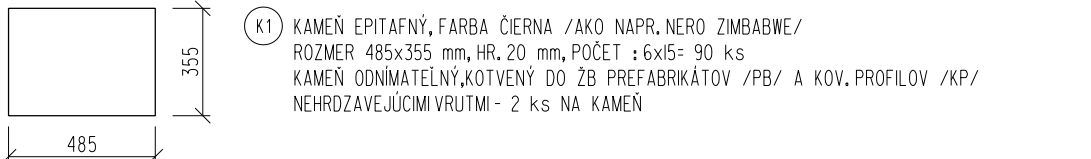
REZ B1



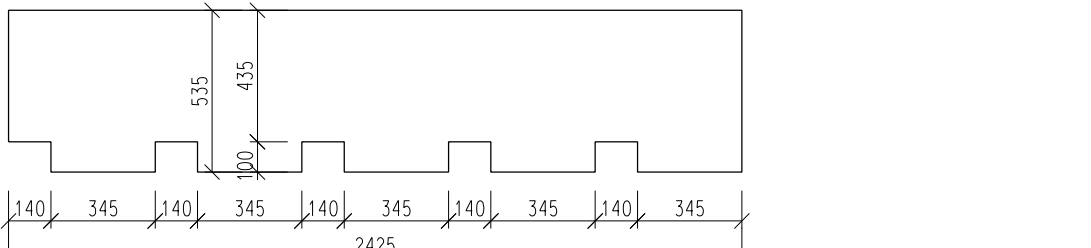
REZ B2

### VÝKAZ KAMEŇA URNOVÝCH STIEN U3.x

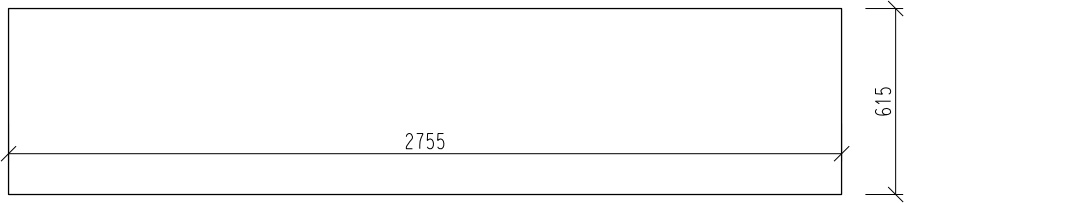
- VÝKAZ KAMENNÉHO OBKLADU JE BEZ ŠKÁR MEDZI KAMENNÍM, ŠÍRKA NAVRHOVANEJ ŠKÁRY: 2 mm
- HORŇÉ KAMENNÉ OBKLADY /POL. K4/ SÚ IMPREGNOVANE
- KAMENE ULŮŽÍŤ NA ZÁKLAD A NA PREFABRIKOVANÉ BLOKY DO VODOVZDORNÉHO LEPIACEHO FLEX.TMELU /AKO NAPR. ŠIKAFLEX IIFC/
- MEDZERY MEDZI KAMENNÍM NA HORNEJ PLOCHE URNOVÝCH BOXOV /POL. K4/ VYTMEĽÍŤ VODOVZDORNÝM LEPIACIM FLEX.TMELOM
- PODOBNEJ FARBY AKO MÁ KAMENĽ /AKO NAPR. ŠIKAFLEX IIFC/
- V PRÍPADE, ŽE KAMENĽ NIE JE MOŽNÝ DODAŤ V DANOM ROZMERE, TREBA HO DELÍŤ NA ZÁKLADE DOHODY DODÁVATEĽA S PROJEKTANTOM



K2 KAMEŇ PRE VERTIKÁLNE DELENIE URNOVÝCH BOXOV  
FARBA SIVÁ BLEĎÁ /AKO NAPR. NERO IMPALA/  
TVAR PODĽA SCHÉMY, HR. 50 mm, POČET: 6x2 =12 ks



K3 KAMEŇ PRE VERTIKÁLNE DELENIE URNOVÝCH BOXOV  
FARBA SIVÁ BLEĎÁ /AKO NAPR. NERO IMPALA/  
TVAR PODĽA SCHÉMY, HR. 50 mm, POČET: 6x1=6 ks



K4 KAMEŇ NA HORNEJ PLOCHE U3.x  
FARBA ČIERNA /AKO NAPR. NERO ZIMBABWE/  
ROZMER 2755x615 mm, HR. 50 mm, POČET: 6 ks

### LEGENDA MATERIÁLOV

- ŽELEZOBETÓNOVÉ MONOLITICKÉ KONŠTRUKCIE
- BETÓN A VÝSTUŽ -VÍD.PROJEKT STATIKY
- BETÓNOVÉ MONOLITICKÉ KONŠTRUKCIE
- BETÓN C 16/20-XC0/SK/
- KAMENĽ
- ŠTRK, KAMENIVO
- DRUH A FRACIA PODĽA SKLADBY
- NASYPANÁ ZEMINA
- PĚVODNÁ ZEMINA
- HYDROIZOLÁCIA
- ZÁKLADOVÉ KONŠTRUKCIE
- OCEĽOVÉ KONŠTRUKCIE
- MUROVANÝ /BETÓNOVÝ PLOT PONECHANÝ
- PĚVODNÝ TEREN

### ŽB PREFABRIKÁT PRE DELENIE URNOVÝCH BOXOV

MATERIÁL:  
BETÓN C30/37-XC4,XF1SKJ-C10,4-DmaxI6-S3, POHLADOVOSŤ BETÓNU-AKO MŮRY Z POHLADOVÉHO BETÓNU-PB2  
OCEĽ R /10505/ -SIETOVINA 6/100x6/100 mm, ROZMER 365x310 mm, UMIESŤNÍŤ V STREDE BLOKU

ŽB BLOK V TVARE HRANOLA 100x415x355 mm VYSTUŽENÝ OC.SIETOVINOU + ZABUDOVANÁ OC.VÝSTUŽ PR.10 mm,DL.500 mm -2ks  
BLOKY SÚ KOTVENÉ POMOCOU ZABUDOVANEJ VÝSTUŽE DO PREDVŤRTANÝCH OTVOROV V ŽB STENE CHEMICKOU KOTVOU  
POČET KOTIEV NA 1PREFABRIKÁT:2 ks

### U3.x

URNOVÁ STENA ,POČET STIEN:6  
POČET PREFABRIKÁTOV PB PRE JEDNU STENU:12 ks  
CELKOVÝ POČET PREFABRIKÁTOV PB PRE STENY U3.x:72 ks

KP-KOTVIACIOCEĽ, PROFIL EPITAFNÉHO KAMEŇA KI  
HLINK. L PROFIL 70x50x3 MM,DL.320 mm  
KOTVENIE:MECHANICKÁ KOTVA DO BETONU M8/75  
2 ks NA JEDEN PROFIL  
POČET KP PRE JEDNU STENU:6 ks, CELKOVÝ POČET KP:6x6=36 ks



### VN VODOIZOLAČNÝ CEMENTOVÝ NÁTER

HORNŮ PLOCHU PODKLADNÉHO BETÓNU A PĽTIEK A STENY ZÁKLADOVÉHO PÁSU ZO STRANY SPEV. PLOCHY  
DO VÝŠKY UPRAVENÉHO TERÉNU NATRIEŤ VODOIZOLAČNÝM CEMENTOVÝM NÁTEROM  
/POČET VRSTVIE UPRESNÍŤ PODĽA TECH.LISTU DODÁVATEĽA/  
PLOCHA PRE JEDNU STENU U3cca 1,7 m2, CELKOVÁ PLOCHA: 6x1,7=10,2 m2

### POZNÁMKA

- AKO PODKLAD BOL POUŽITÝ: MERAČSKÝ NÁČRT, CINTORIN PŘIEVOZ-PODKLAD PRE ROZŠÍRENIE, GEOMETRES s.r.o., NAM. HRANIČIAROV 18, BA, 05.2020
- AUTORIZAČNE OVERIL ING. A. GÁŤA
- DODÁVATEĽ NESIE ZODPOVEDNOSŤ ZA OVERENIE ROZMEROV STAVBY OD POČIATKU JEJ REALIZÁCIE, PRÍPADNÉ NEZHODY JE NUTNÉ PRED REALIZÁCIU SAMOTNÝCH PRÁČ KONZULTOVAŤ SO ZODPOVEDNÝM STAVEBNÝM DOZOROM. ZMENY V ARCHITEKTONICKÝCH PLÁNOCH NUTNÉ KONZULTOVAŤ S ARCHITEKTOM.
- PRINEŠPECIFIKOVANÍKRITÉRIÁ, VLASTNOSTIA POSTUPOV JE NUTNÉ DODRŽAŤ ZÁKONY, VZN, TECHNICKÉ NORMY A PREDPISY.
- SM -SANÁCIA EXISTUJÚCEHO MŮRU, POPIS -VÍD. VÝKRES Č.B.2
- VÝŠKOVÉ KÓTY PRE URNOVÉ STENY U3.x-VÍD. VÝKRES B.2-POHĽAD

±0,000=133,55 m.n.m.

AUTOR NÁVRHU	HLAVNÝ PROJEKTANT	ZODP. PROJEKTANT	VYPRACOVAL	ING. ARCH. KATARINA ŠINÁKOVÁ AUTORIZOVANÝ ARCHITEKT SKA r.č.082 AA
ING. ARCH. K. ŠINÁKOVÁ	ING. ARCH. K. ŠINÁKOVÁ	ING.B.NOSKO	ING.B.NOSKO	
OBJEDNÁVATEĽ	MARIANUM, POHREBNICTVO MESTA BRATISLAVY			ARCHITEKTONICKÝ ATÉĽIER MATUŠOVA 26,8104 BRATISLAVA
NÁZOV STAVBY	ROZŠÍRENIE CINTORINA PŘIEVOZ			FORMÁT 3x A4 STUPEŇ: RP
MIESTO STAVBY	CINTORIN PŘIEVOZ, k.ú. RUŽINOV, p.č. 3161/20, BRATISLAVA			MIERKA 1:25
VÝKRES	B. URNOVÉ STENY V MIESTE PĚVODNÉHO OPLŮTENIA -U3 -PĚDORYS, POHĽAD, REZY B1, B2			DÁTUM SPRACOVANIA 02/2022
				PROFESIA ARCHITEKTŮRA
				ZÁK. ČÍSLO ČÍS. VÝKRESU